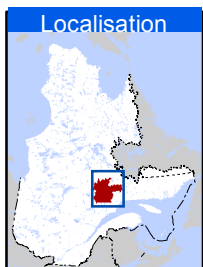
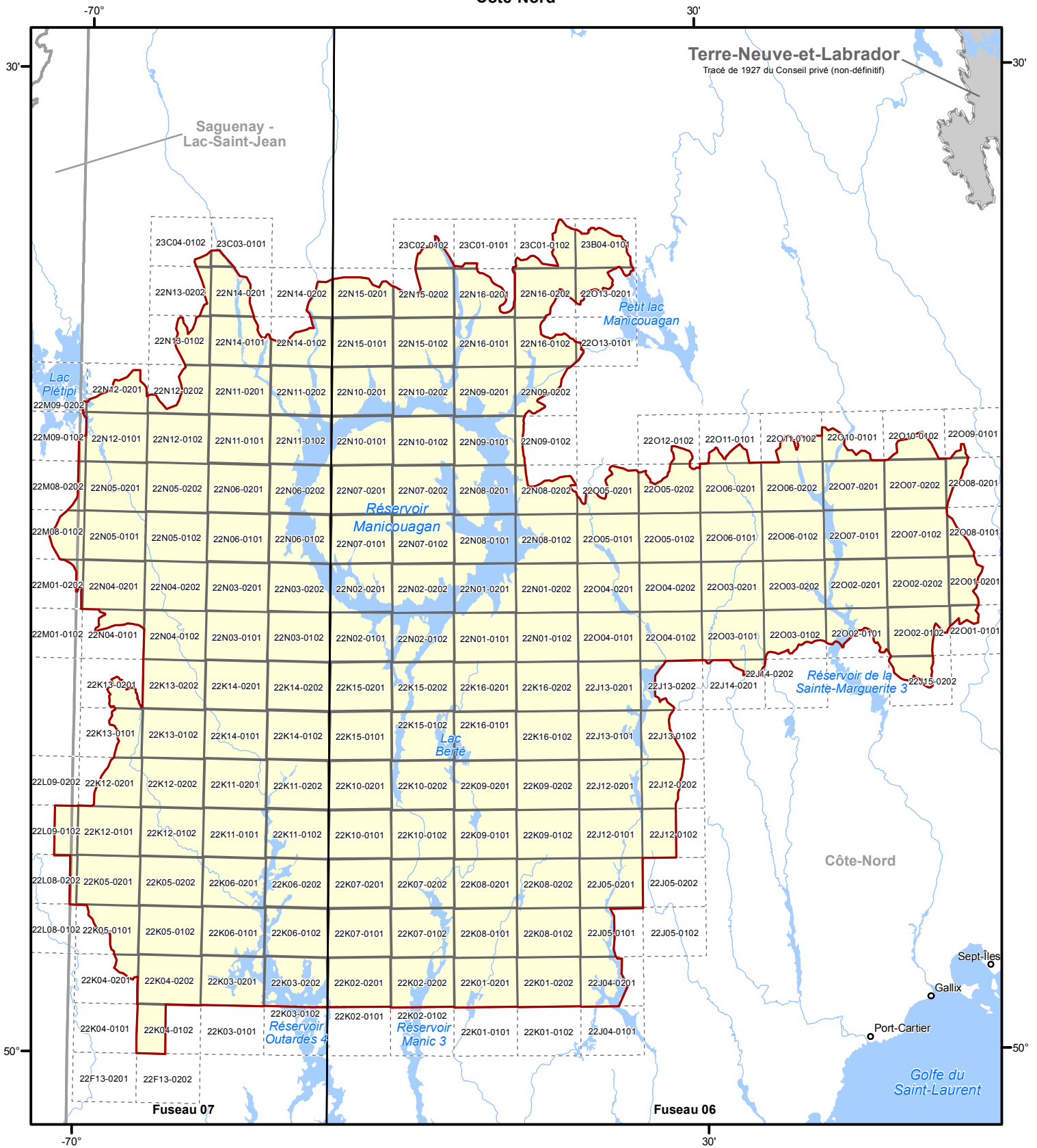


# Mosaïques d'orthophotographies 2015 (30 cm)

## Côte-Nord



**Organisation territoriale**

- Municipalité
- Fuseau MTM
- Frontière interprovinciale
- Couverture orthophotographique
- Région administrative

**Projection cartographique** Conique Conforme de Lambert SCRS

0 60 km

**Sources**

| Données   | Organisme | Année |
|---|-----------|-------|
| Mosaïques couleur, résolution de 30 cm          | MERN      | 2015  |
| Système sur les découpages administratifs (SDA) | MERN      | 2017  |
| Fond cartographique                             | MERN      | 2017  |

**Réalisation**

Ministère de l'Énergie et des Ressources naturelles  
 Direction générale de l'information géospatiale

Note : Le présent document n'a aucune portée légale.  
 © Gouvernement du Québec, 2017

----- Frontière internationale