

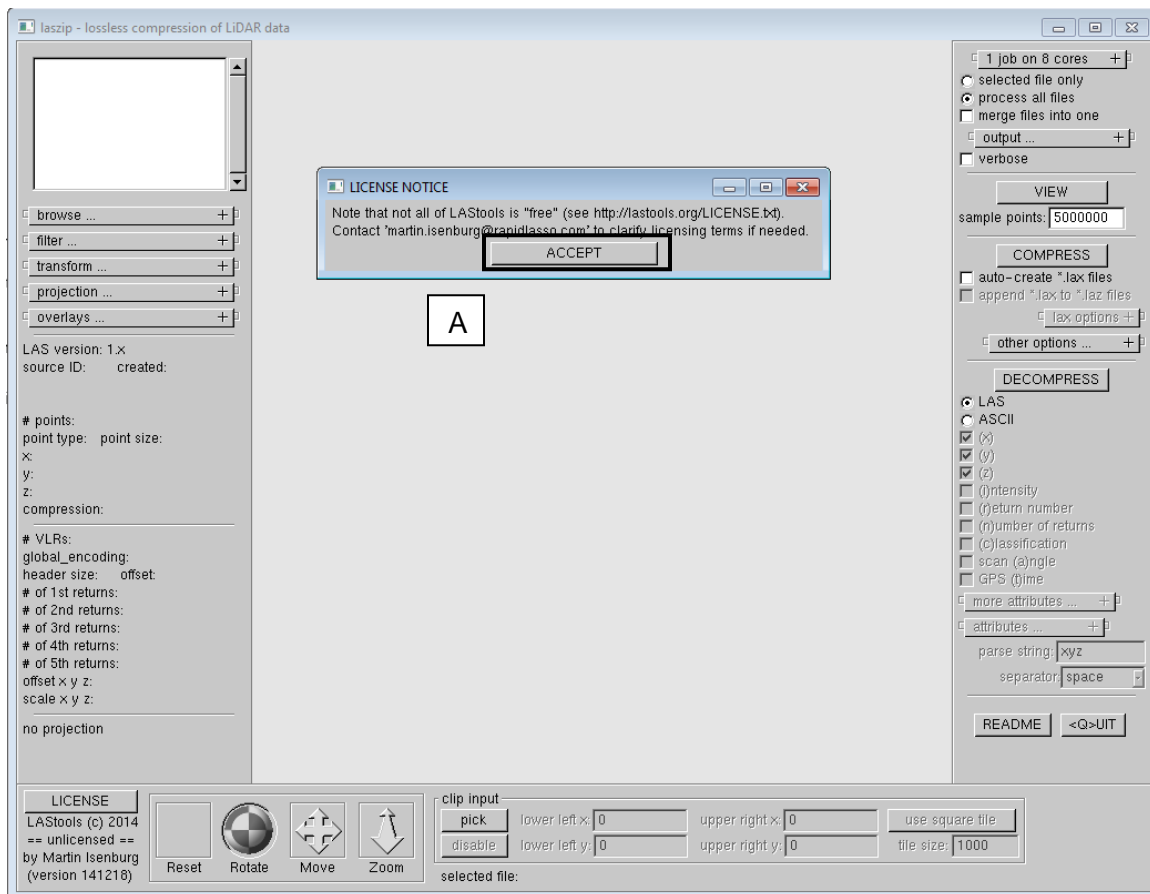
Décompression des fichiers .laz en .las



L'utilitaire pour décompresser les fichiers .laz en fichiers .las est laszip.exe. Cet utilitaire est gratuit puisque c'est un logiciel libre possédant une licence LGPL 2.1 (licence publique générale limitée GNU).

Voici un exemple montrant comment décompresser des fichiers .laz se trouvant dans le dossier D:\Donnees_LAZ.

A. Ouvrez l'utilitaire laszip.exe et acceptez la notification de licence.

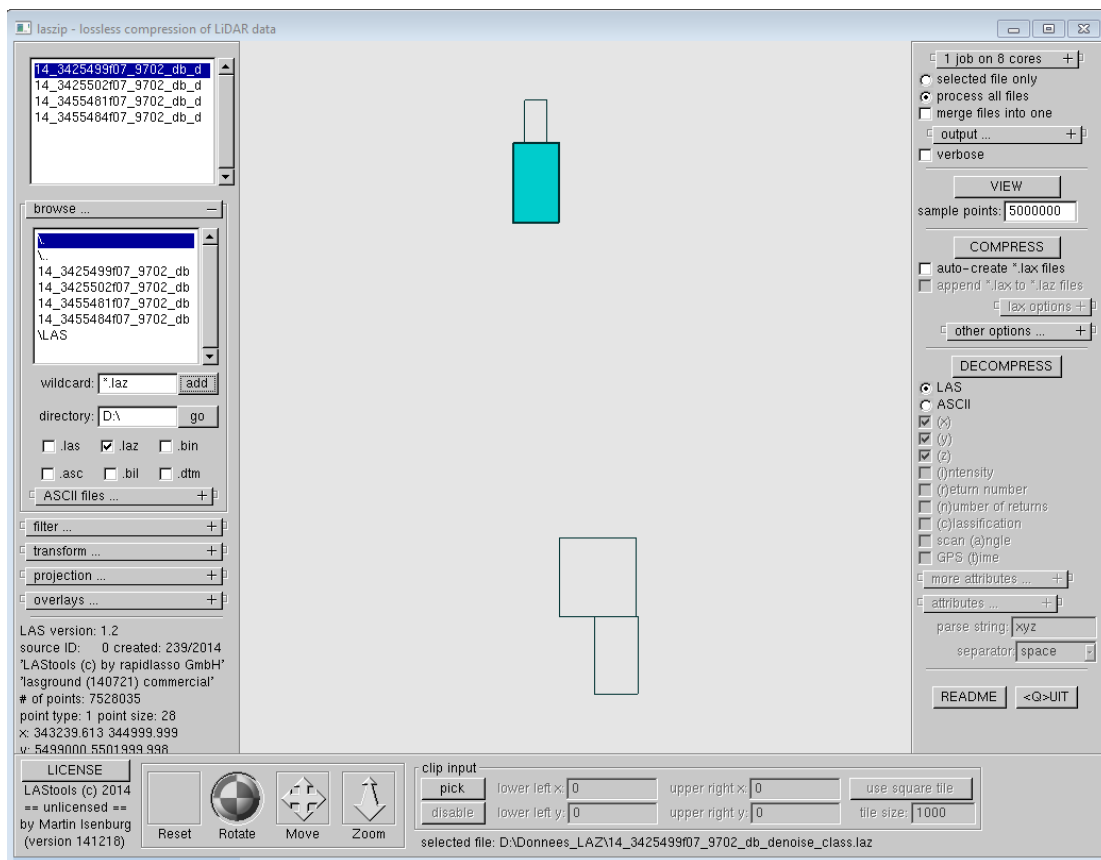
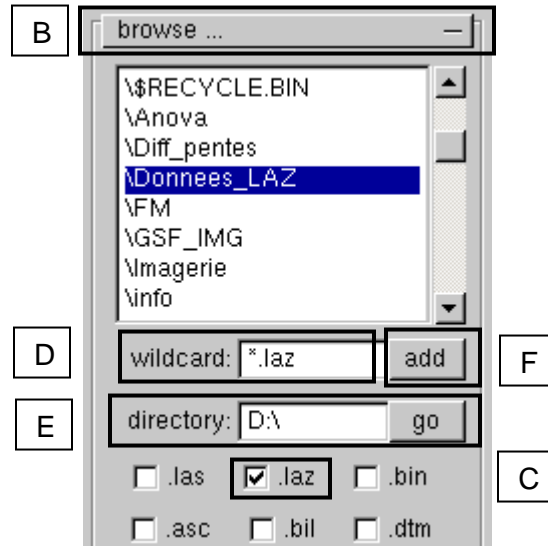


B. Cliquez sur l'onglet **browse...**

C. Cochez la case **.laz**.

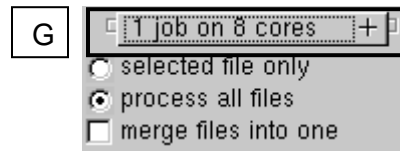
D. Inscrivez *.laz dans la case **wildcard**.

- E. Inscrivez la bonne lettre du disque dur dans la case **directory** et appuyez sur **go**.
- F. Double-cliquez sur le dossier Donnees_LAZ et appuyez sur **add**. Toutes les tuiles .laz vont s'ajouter à la fenêtre située dans le coin supérieur gauche et leur étendue sera visible dans la fenêtre centrale.



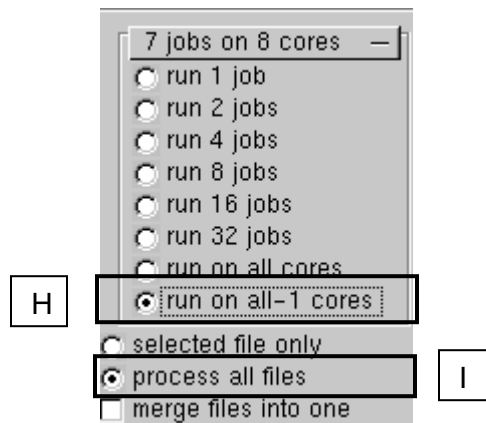
- G. L'utilitaire permet de décompresser les tuiles .laz sur plusieurs cœurs de l'ordinateur. L'utilisation de plusieurs cœurs diminue considérablement le temps

de traitement. Appuyez sur l'onglet **1 job on X cores** situé dans le coin supérieur droit. Le X représente le nombre de cœurs de l'ordinateur. Dans l'exemple, l'ordinateur compte 8 cœurs.

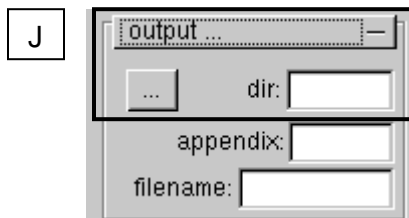


H. Sélectionnez la case **run on all-1 cores**. Cela permettra de décompresser les fichiers .laz sur le nombre de cœurs de l'ordinateur moins 1. Donc dans l'exemple, le traitement utilisera 7 cœurs. Il est important de laisser un cœur de libre afin de ne pas surcharger l'ordinateur.

I. Sélectionnez la case **process all files**.



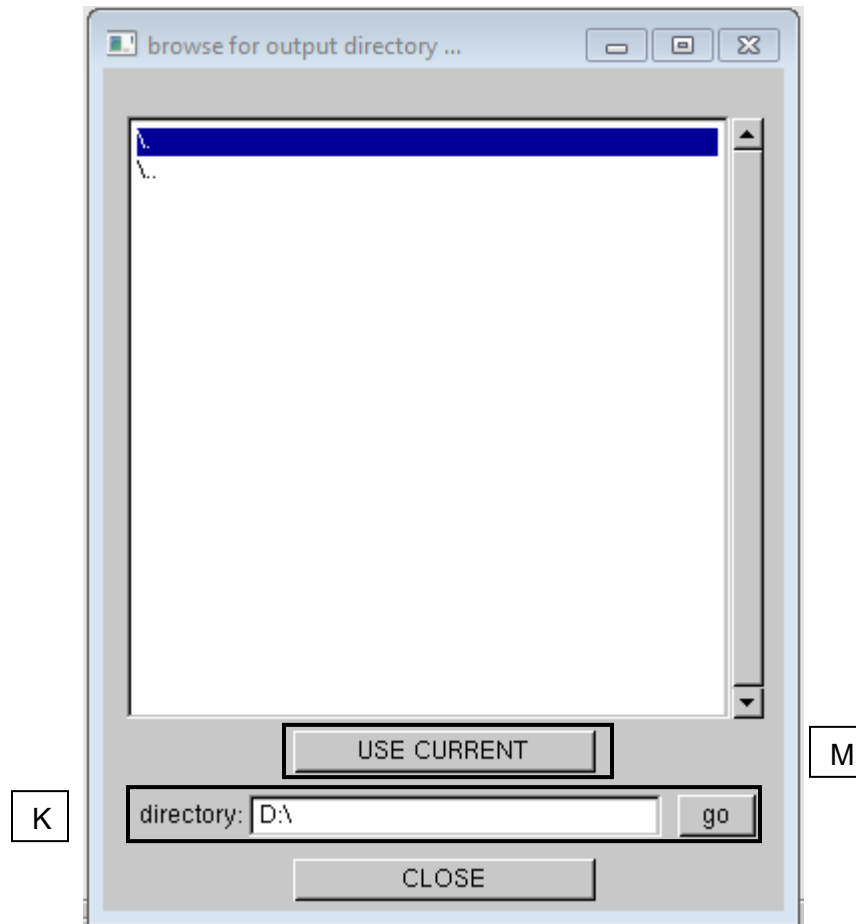
J. Appuyez sur l'onglet **output** et sur le bouton ... afin de désigner le dossier où les données seront décompressées. Par défaut, les données sont décompressées dans le même dossier où se trouvent les données compressées (laz).



K. Inscrivez la bonne lettre du disque dur dans la case **directory** de la nouvelle fenêtre et appuyez sur **go**.

L. Sélectionnez le dossier où les fichiers seront décompressés et double-cliquez dessus.

M. Appuyez sur le bouton **USE CURRENT**.

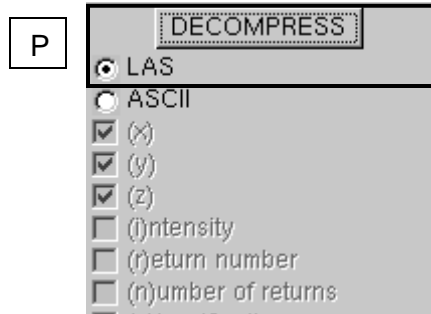


N. Le chemin sera inscrit dans la case **dir**.



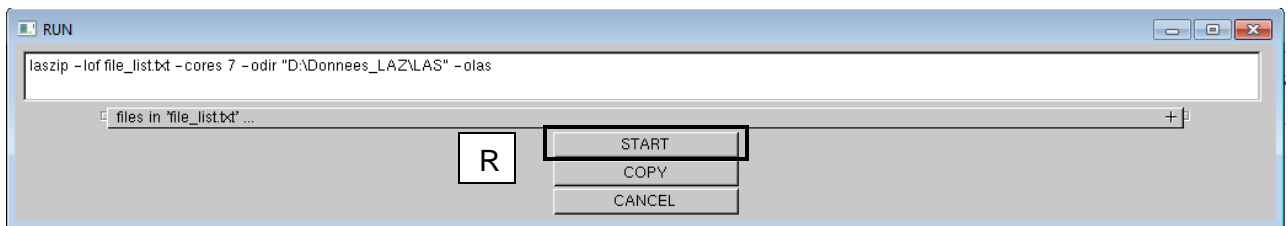
O. Il est aussi possible d'entrer directement le chemin du dossier dans la case **dir**.

P. Assurez-vous que la case **LAS** sous le bouton **DECOMPRESS** est sélectionnée et appuyez sur le bouton **DECOMPRESS**.



Q. La fenêtre **RUN** va apparaître.

R. Appuyez sur le bouton **START** et laissez le programme rouler.



Voici ce que signifie la ligne de commande inscrite dans la fenêtre **RUN** :

- Laszip : C'est l'utilitaire laszip qui sera utilisé pour décompresser les fichiers.
- -lof file_list.txt : Le traitement de décompression sera effectué sur toutes les tuiles .laz se trouvant dans le fichier temporaire file_list.txt. Le fichier a été créé à l'étape I.
- -cores 7 : Le traitement de décompression sera effectué sur 7 cœurs de l'ordinateur.
- -odir "D:\Donnees_LAZ\LAS" : Les fichiers .las seront créés dans le dossier "D:\Donnees_LAZ\LAS".
- -olas : Les fichiers créés seront en format .las.

S. La fenêtre va disparaître lorsque le traitement sera terminé.