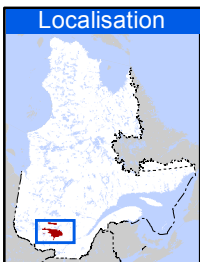
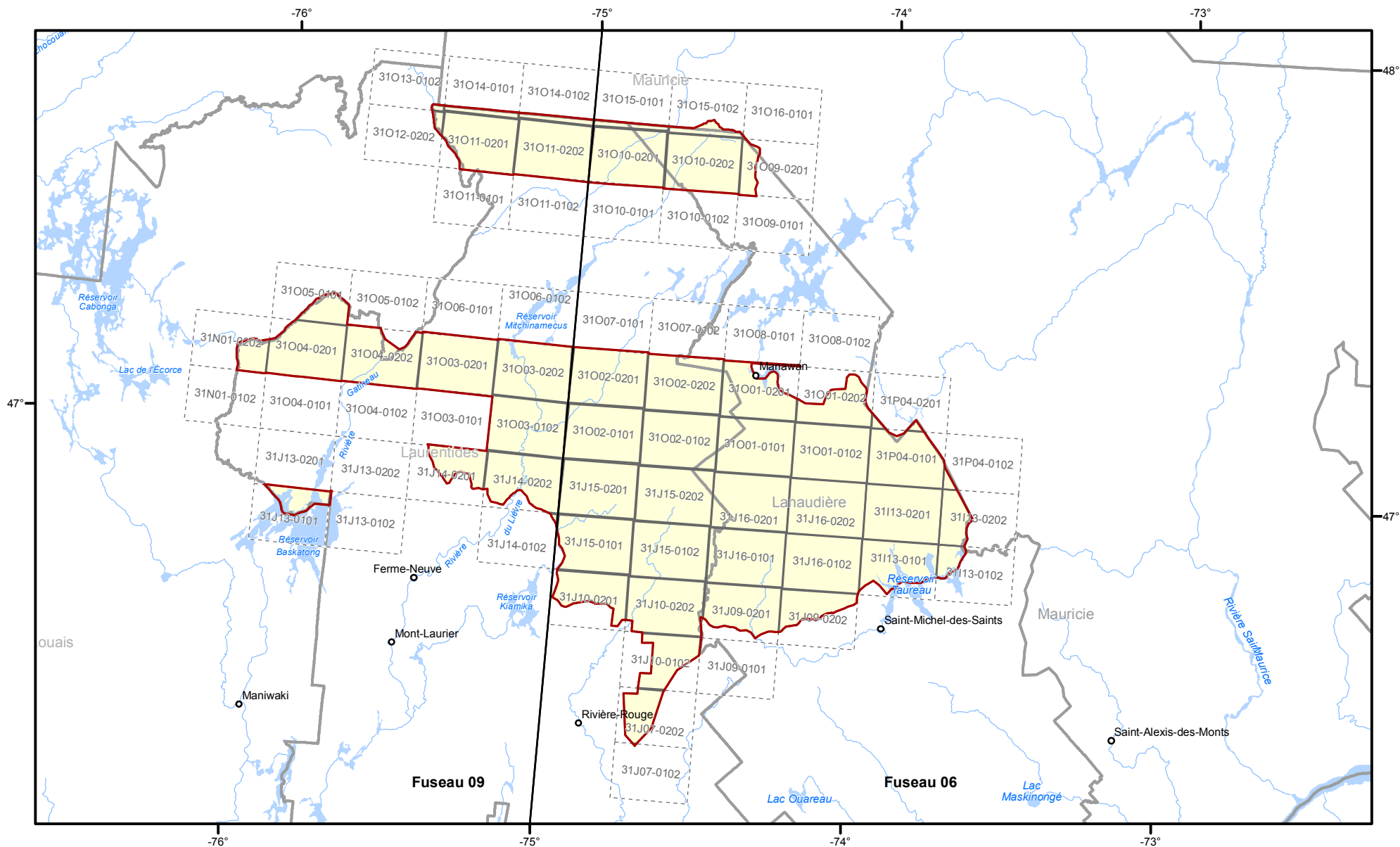


Mosaïques d'orthophotographies 2017 (20 cm) - Laurentides et Lanaudière nord



- Organisation territoriale**
- Municipalité
 - Fuseau MTM
 - Couverture orthophotographique
 - - - Frontière interprovinciale
 - Feuillelet 1/20 000
 - ▭ Région administrative

Projection cartographique - Conique conforme de Lambert SCRS

0 50 km

Sources

Données	Organisme	Année
Mosaïques couleur, résolution de 20 cm	MERN	2017
Système sur les découpages administratifs (SDA)	MERN	2018
Fond cartographique	MERN	2018

Réalisation

Ministère de l'Énergie et des Ressources naturelles
 Direction générale de l'information géospatiale

Note : Le présent document n'a aucune portée légale.