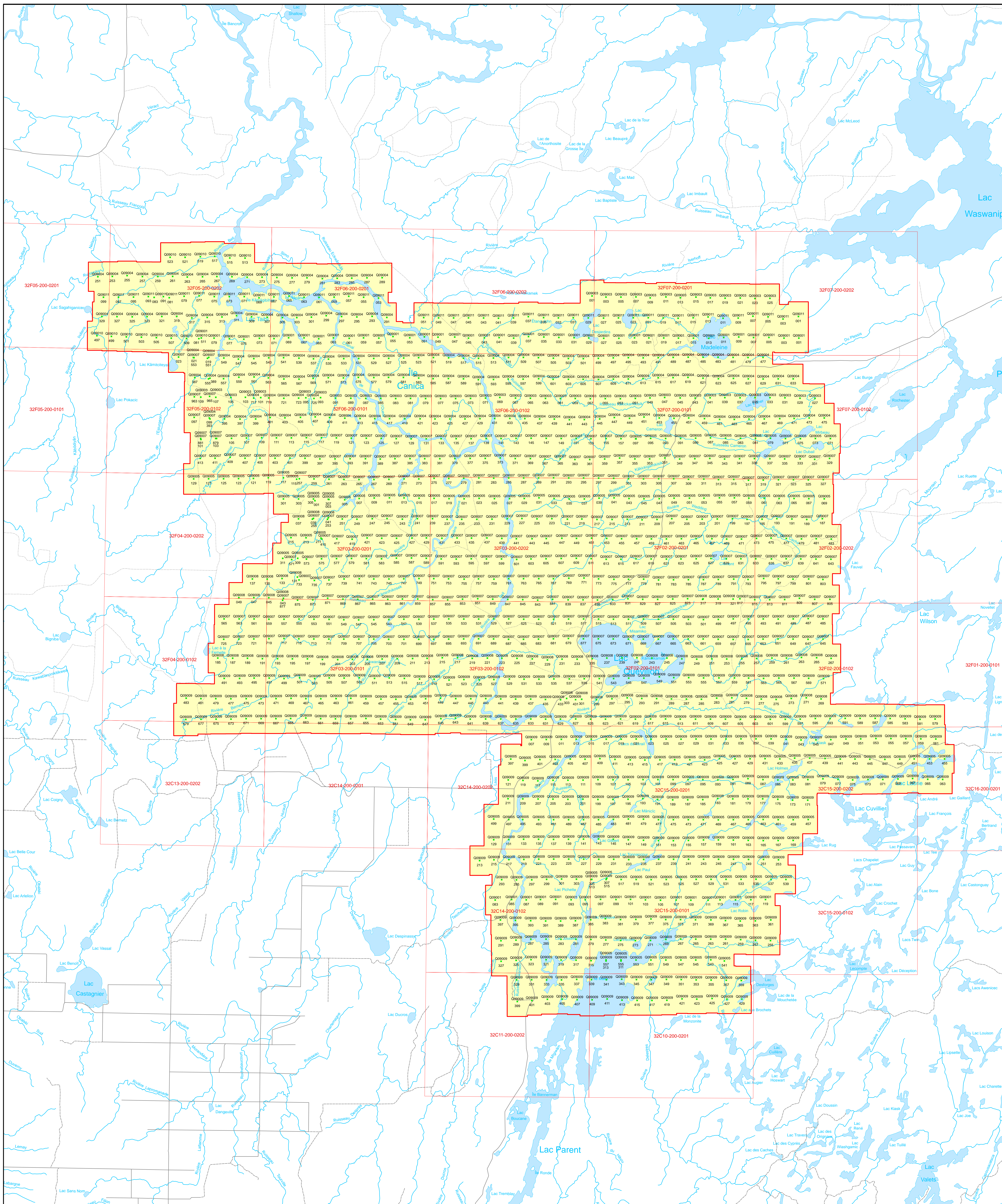


Abitibi-Témiscamingue (secteur Lebel-sur-Quévillon)



Série ORTHOPHOTOGRAPHIES 30 cm

- 008144 Numéro de routage
- Cercle de l'orthophotographie
- 67 Numéro de l'orthophotographie
- Orthophotographie sur deux fuseaux
- Limite de la couverture orthophotographique

- Frontières**
- Frontière internationale
 - - - Frontière interprovinciale ou interstatistique
 - Frontière Terre-Neuve-et-Labrador (cette frontière n'est pas définitive)

Métadonnées
 Projection cartographique
 Mercator transverse modifiée (MTM), zone de 3°
 Système de coordonnées planimétriques du Québec
 (SCQPP), fuseau 9

Source
 Donnée Orthophotographies couleur, d'une résolution de 30 cm
 Organisme Ministère des Ressources naturelles et de la Faune
 Année 2009

Réalisation
 Production : Ministère des Ressources naturelles et de la Faune
 Direction générale adjointe de l'information géographique
 Note : Le présent document n'a aucune portée légale.
 Diffusion : Géobase Québec
 © Gouvernement du Québec, 2^e trimestre 2010

