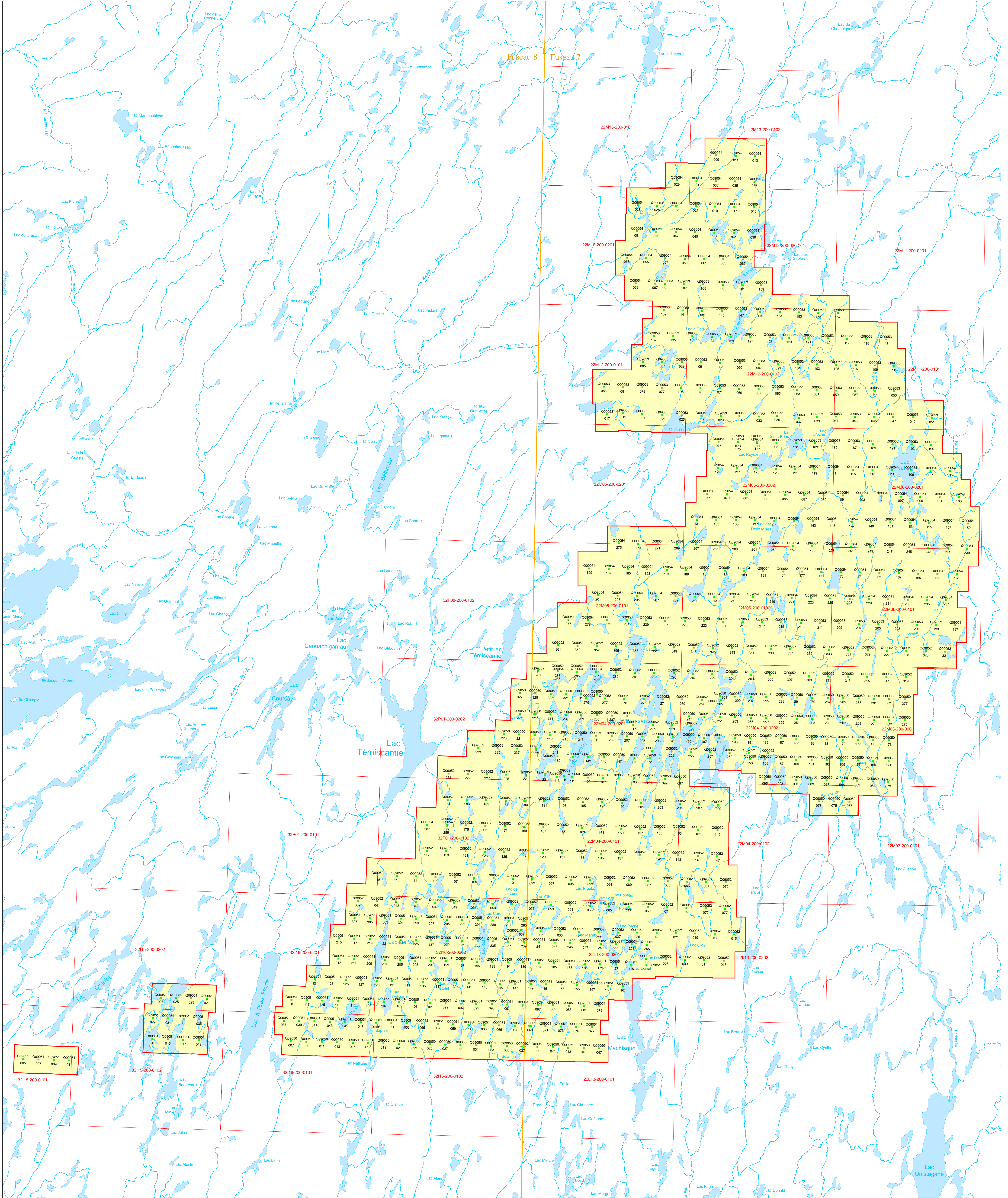


Nord-du-Québec (secteur Lac Mistassini)



Série ORTHOPHOTOGRAPHIES 30 cm

- 008144 Numéro de routeau
- Centre de l'orthophotographie
- 67 Numéro de l'orthophotographie
- Orthophotographie sur deux fuseaux
- Limite de la couverture orthophotographique

- Frontières**
- Frontière internationale
 - - - Frontière interprovinciale ou insularistique
 - Frontière Québec-Terre-Neuve-et-Labrador (cette frontière n'est pas définitive)

Métadonnées

Projection cartographique
 Mercator transverse modifiée (MTM), zone de 3°
 Système de coordonnées géocentriques du Québec (SCQCP), fuseaux 7 et 8

Source

Donnée Orthophotographies couleur, d'une résolution de 30 cm
Organisme Ministère des Ressources naturelles et de la Faune
Année 2009

Réalisation

Production Ministère des Ressources naturelles et de la Faune
 Direction générale adjointe de l'information géographique
Diffusion Le présent document n'a aucune portée légale.
 Géos Québec

© Gouvernement du Québec, 2^e trimestre 2010

