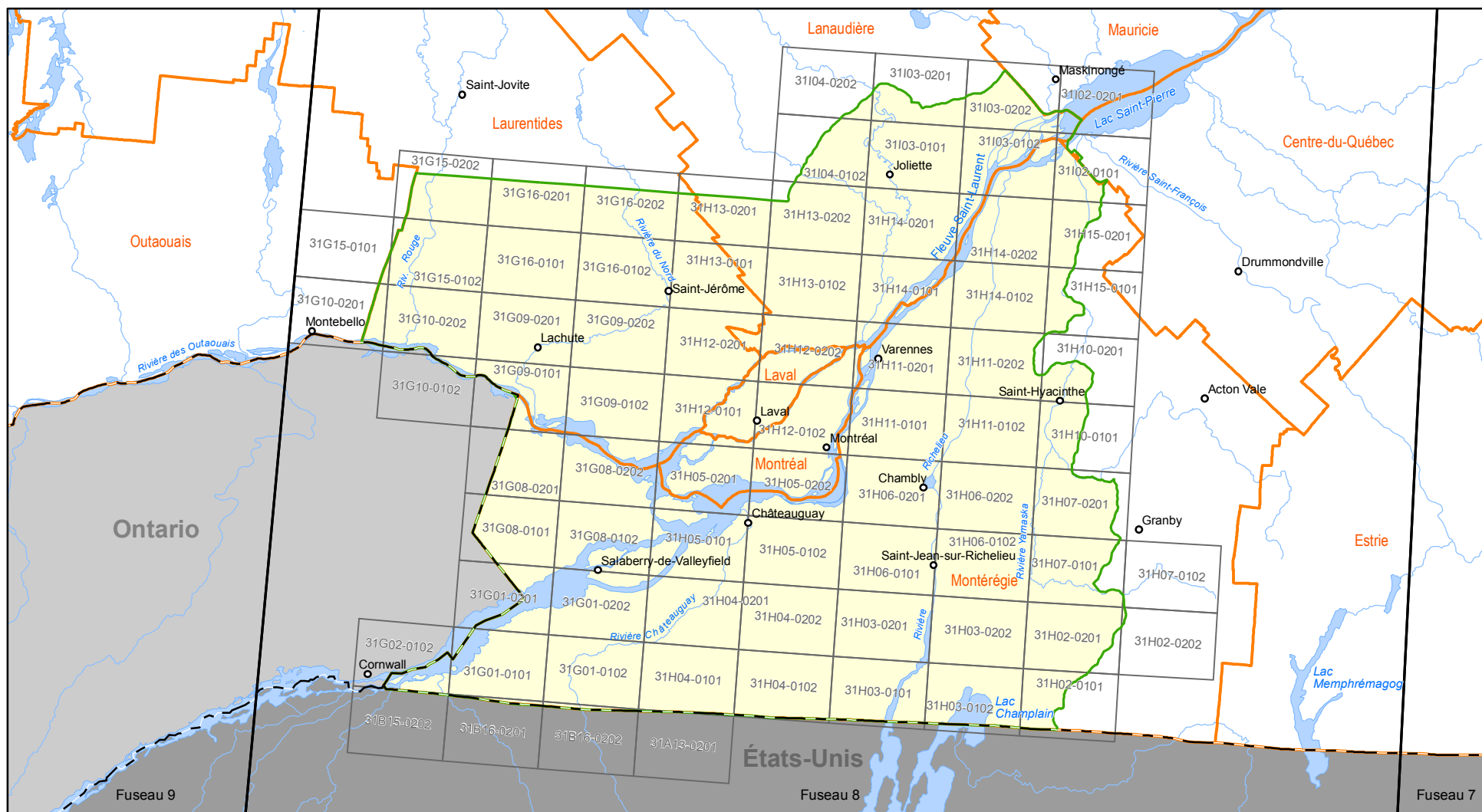


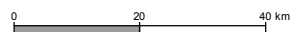
# Mosaïques d'orthophotographies 2018 (20 cm) - Montérégie



**Organisation territoriale**

- Municipalité
- Fuseau MTM
- - - Frontière internationale
- · - · Frontière interprovinciale
- Couverture orthophotographique
- Feuillet 1/20 000
- Région administrative

**Projection cartographique** Conique conforme de Lambert SCRS



**Sources**

- Données**
- Fond cartographique
  - Mosaïques couleurs, résolution de 20 cm
  - Système sur les découpages administratifs (SDA)

Organisme	Année
MERN	2019
MERN	2018
MERN	2019

**Réalisation**

Ministère de l'Énergie et des Ressources naturelles  
 Direction générale de l'information géospatiale  
 Note : Le présent document n'a aucune portée légale.

© Gouvernement du Québec, 2019

**Énergie et Ressources naturelles**

