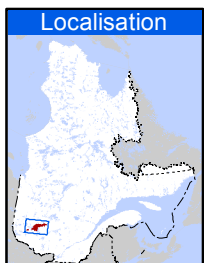
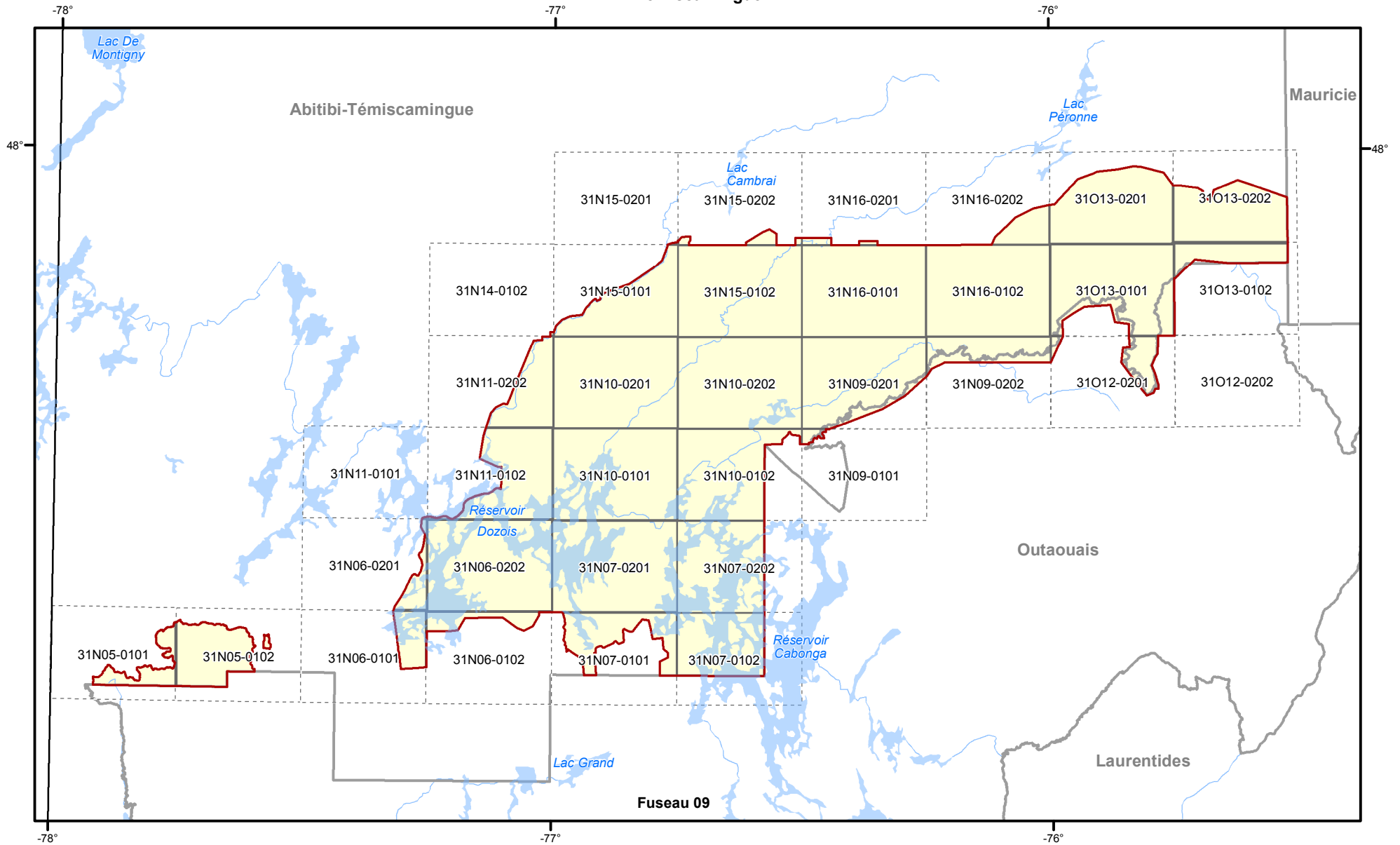


Mosaïques d'orthophotographies 2015 (30 cm)

Témiscamingue



Organisation territoriale

- Municipalité
- Fuseau MTM
- Couverture orthophotographique
- Région administrative
- Feuille 1/20 000

Projection cartographique Mercator Transverse Modifié SCRS



Sources

Données	Organisme	Année
Mosaïques couleur, résolution de 30 cm	MERN	2015
Système sur les découpages administratifs (SDA)	MERN	2017
Fond cartographique	MERN	2017

Réalisation

Ministère de l'Énergie et des Ressources naturelles
 Direction générale de l'information géospatiale
 Note : Le présent document n'a aucune portée légale.
 © Gouvernement du Québec, 2017